

Grand Lodge



Pigeonnier:

270 euros / 1 pers.

410 euros / 2 pers.



Chambre Kaki, avec sdb et wc privé:

270 euros / 1 pers.

410 euros / 2 pers.



Chambre grise:

270 euros / 1 pers.

410 euros / 2 pers.



Étage (chambre partagée):

240 euros / 1 pers.



Étage (chambre partagée):

240 euros / 1 pers.



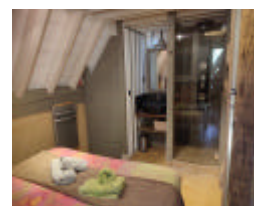
Étage (chambre partagée):

240 euros / 1 pers.



Étage (chambre partagée):

240 euros / 1 pers.



Lodge



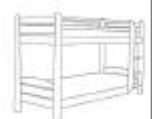
Chambre

270 euros / 1 pers.
410 euros / 2 pers.



Chambre (1 lit superposé)

240 euros / 1 pers.



Chambre (1 lit superposé)

240 euros / 1 pers.

Pigeonnier

P



Chambre

270 euros / 1pers.

410 euros / 2 pers.



Chambre (mezzanine)

240 euros / 1pers.



Chambre (mezzanine)

240 euros / 1pers.



Chambre (mezzanine)

240 euros / 1pers.

Lodge sur l'eau P



Chambre

270 euros / 1pers.
410 euros / 2 pers.